



## Válvulas de compuerta con cuña flexible de 24 bar

Cumplen con AWWA, homologado por UL / FM aprobado,  
certificadas según ANSI / NSF 61, ANSI / NSF 372

# Válvulas de compuerta con cuña flexible de 24 bar Mueller® A-2361

Tamaños de 3 pulg. a 12 pulg.

## 1 Juntas O-ring triples y sello contra suciedad

Un sello contra suciedad en la parte superior mantiene los residuos fuera. Dos juntas o-ring sobre el área del cojinete del collarín de empuje del vástago la aíslan de los contaminantes del suelo, mientras que una abajo la aísla de la vía de agua. Las dos juntas o-ring superiores y el sello contra suciedad se pueden reemplazar fácilmente en la línea mientras la válvula está bajo presión en la posición completamente abierta.

## 2 Vástago y collarín de empuje de bronce forjado

Este diseño de Mueller probado en el tiempo tiene dos arandelas de empuje y se ha demostrado repetidamente su resistencia superior sobre los vástagos fundidos.

## 3 Junta O-ring

Proporciona un sello del bonete superior.

## 4 Tuerca del vástago de bronce

La tuerca tiene aislamiento eléctrico del hierro en la cuña para resistencia a la corrosión. La tuerca se aprieta firmemente en su lugar para resistir el atascamiento del vástago.

## 5 Casquillos de cojinete de guía de la cuña de polímero

Proporciona una superficie de cojinete entre la cuña encapsulada y el revestimiento de epoxi interior, lo que disminuye la torsión de operación y prolonga la vida útil de la válvula.

## 6 Sobredimensionado, apertura completa del puerto, vía de agua lisa

La parte inferior de la vía de agua no tiene ranuras ni cavidades para recolectar sedimentos o residuos y comprometer el sello. Acepta fresadoras de tamaño completo con amplio espacio durante las operaciones de perforación.

## 7 Sistema de revestimiento de epoxi PRO-GARD® de Mueller

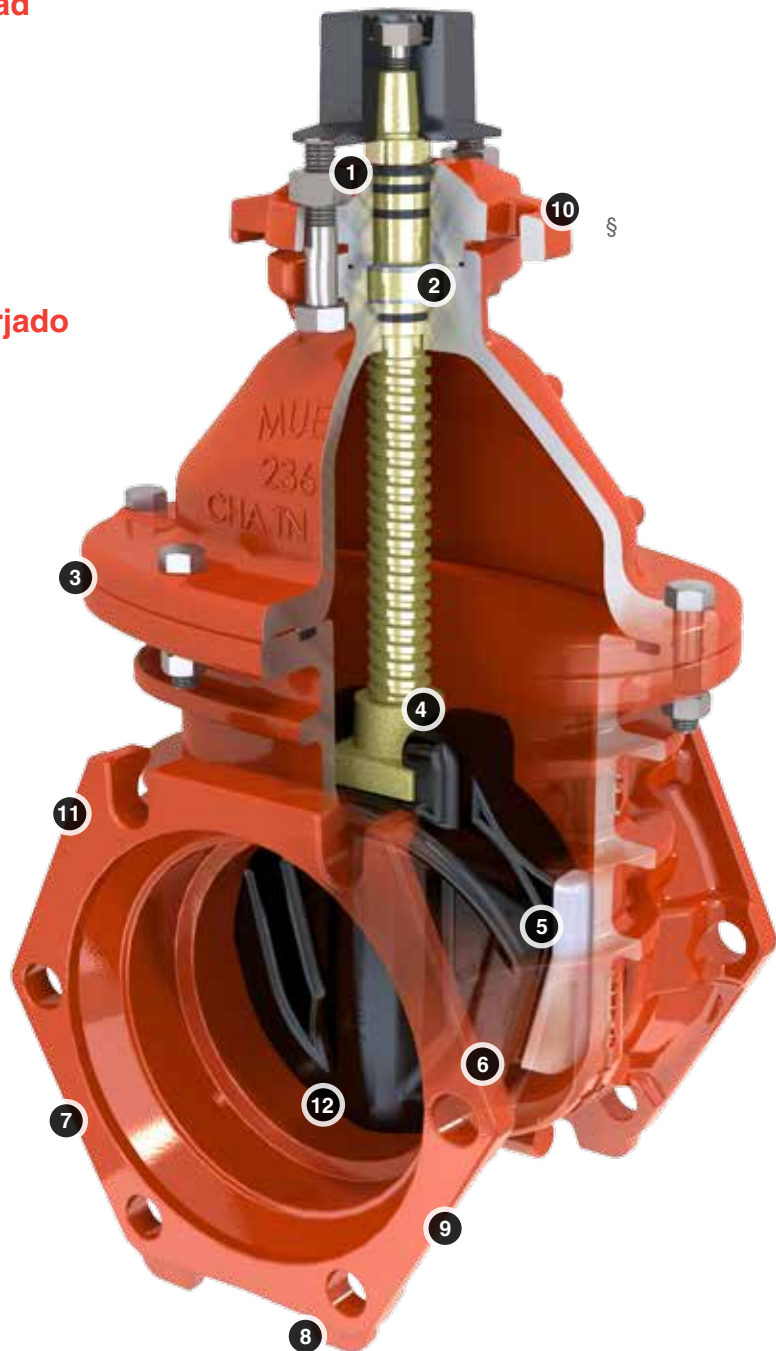
El polvo de epoxi superior adherido por fusión (termofijación) cubre el interior y el exterior con un grosor nominal de 10 mils (aprox. 0,25mm). El revestimiento de polvo de epoxi cumple completamente con la norma ANSI/AWWA C550.

## 8 Soportes integrados

Las plataformas fundidas en la parte inferior del cuerpo de la válvula quedan en posición vertical en el almacenamiento o durante la instalación.

## 9 Conexiones laterales disponibles

FL x FL, MJ x FL, MJ x MJ, SL x SL, and FL x SL.



### TRES CLASIFICACIONES

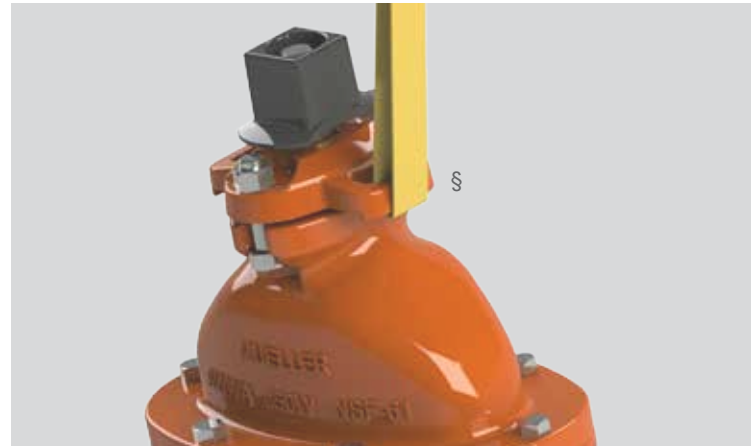
La válvula cumple con ANSI/AWWA C509 (3 pulg.) en ANSI/AWWA C515 (4 pulg. a 12 pulg.)

Aparece en las listas de Underwriters Laboratory Inc. y ULC

Aprobada por Factory Mutual Corp.

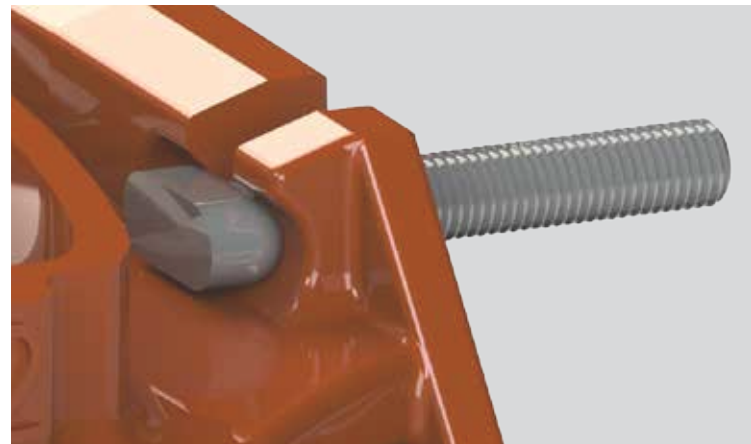
## 10 Orejas de elevación integradas

Las válvulas de compuerta con cuña flexible A-2361 también cuentan con orejas de elevación de doble propósito. Las orejas de hierro dúctil proporcionan estabilidad y alineación para la caja de la válvula. Instantáneamente alinean la caja de la válvula (válvulas de hasta 8 pulg.) y eliminan la necesidad de un adaptador para la caja de la válvula (diám. int. estándar de 7-1/2 pulg.). Las orejas pueden aceptar correas o ganchos, lo que brinda al contratista opciones para elevar e instalar, mientras que aumenta la seguridad en el lugar y la facilidad de instalación.



## 11 Retención de perno con cabeza en T

En todas las válvulas de compuerta con cuña flexible A-2361 con conexiones de junta mecánica, Mueller ha diseñado un área de inserción para los pernos con cabeza en T, con el fin de evitar la rotación durante la instalación del tubo. Esta característica única mejora la seguridad en el lugar, acelera la instalación, elimina la necesidad de pernos antirrotación especiales y genera una conexión impermeable.



## 12 Sello de cuña de activación automática

La forma de la pieza fundida de cuña de hierro y la encapsulación elastomérica están específicamente diseñadas para proporcionar una detención positiva sin generar tensión excesiva en el elastómero o en el revestimiento de epoxi. La torsión máxima de operación de 350 psi/24 bar se compara con los valores actuales de 250 psi/17 bar.



## Proceso de fabricación del vástago y del collarín de empuje de bronce forjado



Bronce en barras



Las barras se cortan en la longitud deseada



El vástago se calienta eléctricamente y se empuja para crear el collarín de empuje



Las roscas del vástago y el collarín de empuje se fresan y se ordenan robóticamente



## Nuestros productos

Mueller ha construido su reputación en la producción de innovadores productos de distribución de agua de calidad superior, una reputación que está, literalmente, “en juego” todos los días en todo el mundo. Los productos de Mueller y los de sus filiales se usan en todo el sistema de agua desde la fuente hasta el cliente. Estamos comprometidos con continuar la investigación y el desarrollo de nuevos productos y servicios para satisfacer las crecientes necesidades de la industria de infraestructura de agua. Mueller es el proveedor más grande y el único con una línea completa de productos de distribución de agua potable en Norteamérica y sus mercados siguen expandiéndose en todo el mundo.

## Nuestra gente

Nuestra fortaleza es la capacidad de brindar la gama más amplia de productos y de respaldar dichos productos para garantizar su satisfacción. El éxito de Mueller depende del éxito de quienes participan, tanto dentro como fuera de nuestra empresa. Por lo tanto, creemos que nuestro futuro depende plenamente de las relaciones a largo plazo con nuestros empleados, clientes y proveedores. Es por esto que nos esforzamos por ser proactivos y reaccionar a sus necesidades, siempre buscando una “mejor manera”. Este es un enfoque que nos ha distinguido desde 1857 y que asegurará nuestra prosperidad y logros mutuos en el futuro.

*Para obtener más información acerca de Mueller o para ver la línea completa de productos de agua de Mueller, visite [www.muellercompany.com](http://www.muellercompany.com) o llame al Servicio al Cliente de Mueller al 1.800.423.1323.*

Síganos:



## Otros productos innovadores de Mueller

### Hidrante Super Centurion 350™ de Mueller®

- Presión de trabajo de 350 psi/24 Barg/2400 kPa, presión de prueba de 700 psi/48 Barg/4800 kPa
- Depósito de aceite sellado con lubricación automática por presión
- El revestimiento de epoxi en todo el hidrante, por dentro y por fuera, inhibe la corrosión
- La conveniente válvula principal reversible duplica la vida útil
- El eficiente diseño hidráulico proporciona el máximo flujo
- Certificado según ANSI/NSF 61, ANSI/NSF 372
- Garantía limitada de 10 años



**División Internacional**  
6125 Preservation Drive, Suite 200  
Chattanooga, TN37416, USA  
[www.mueller-international.com](http://www.mueller-international.com)  
[International@muellercompany.com](mailto:International@muellercompany.com)

Servicio al Cliente: +1 432 490 9555  
Oficina de UK: +44 1438 487410  
Oficina de Singapur: +65 6816 3088  
Oficina de Dubai: +971 4 214 6640

Copyright © 2017 Mueller Co., LLC. Todos los derechos reservados.

Las marcas registradas, logotipos y marcas de servicio que se muestran en el presente documento son propiedad de Mueller Co., LLC, sus filiales u otros terceros. Los productos anteriormente marcados con un símbolo de sección ( § ) están sujetos a patentes o a aplicaciones de patente. Para conocer detalles, visite [www.mwppat.com](http://www.mwppat.com). Estos productos están destinados para su uso en aplicaciones de agua potable. Comuníquese con un representante de Ventas o de Servicio al Cliente de Mueller si tiene preguntas con respecto a otras aplicaciones.

**Formulario 12937S - Rev 9/17**